

PV-Anlage: gsol
99,18 kWp

Investition: 94.170 €

Amortisation: 7,4 Jahre
Rendite: 13,51%

Einmalige Kosten:

Investition netto **94.170 €**

Überschusseinspeiser

nein

Volleinspeiser

ja

Erträge summiert auf 30 Jahre

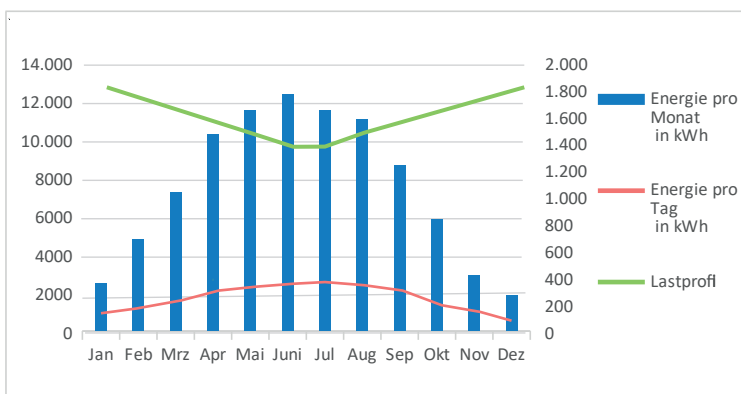
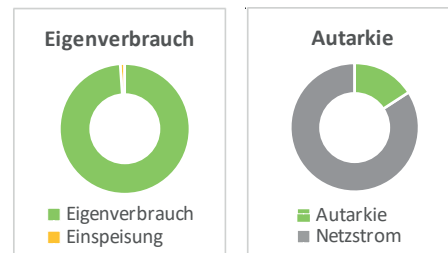
Erlöse **254.492 €**
Energie **2.76.122 kWh**
CO2 Einsparung **1.106.849 kg**

Jährliche Erträge

Erlöse **12.725 €**
Einsparung **12.641 €**
Vergütung **83 €**
Erzeugung **92.237 kWh**
Eigenverbrauch **90.946 kWh**
Einspeisung **1.291 kWh**
CO2 Einsparung **55.342 kg**

Unabhängigkeit

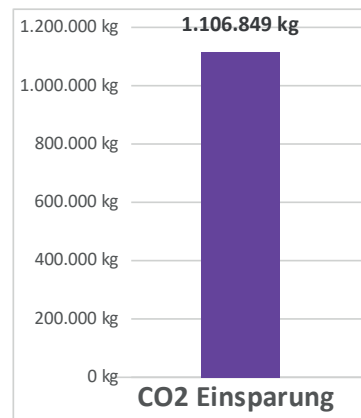
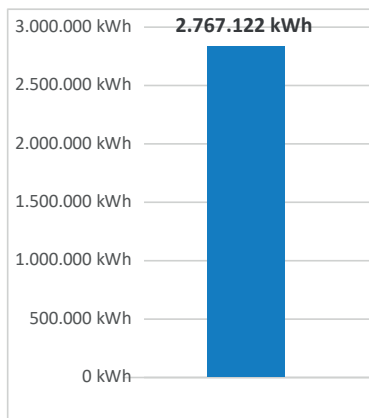
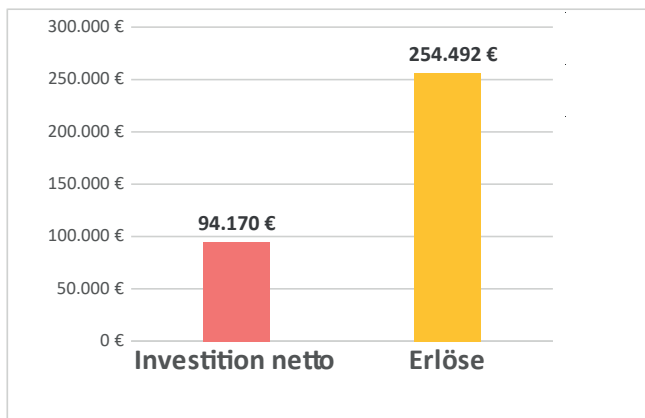
Autarkiegrad **16 %**
Eigenverbrauch **99 %**



PV-Strom-Produktionskosten

Kosten kWh PV Strom **3,4 Cent**

Summe über 30 Jahre



Anlagengröße	Anzahl Module	228 Stk	Anlagenleistung	99,18 kWp
	Leistung Modul	435 Wp	spez. Ertrag	930 kWh/kWp
	PV Erzeugung	92.237 kWh		
Vergütungsberechnung	Eigenverbrauch	90.946 kWh	Überschuss	1.291 kWh
	Vergütung Eigenverbrauch	13,9 Cent	Vergütung EEG	6.44 Cent
	Eigenverbrauch an PV Strom	99 %	Überschuss an PV Strom	1 %
Einnahmen	Erlöse p.a.	12.725 €	= Einsparung + Einspeisung	
	Mittelwert PV Strom / kWh	13,8 Cent	= gewichtetes Mittel aus Strompreis + EEG Vergütung	
	Lebensdauer der Anlage	mind. 30 Jahre	= nach 20 Jahre Ende EEG, Anlage erzeugt weiter	
Verbrauch	Verbrauch HH	586.748 kWh	Kosten HH	13,9 Cent
	Verbrauch Heizung	0 kWh	Kosten Heizung	0,0 Cent
	Verbrauch eMob	0 kWh	Kosten eMob	0,0 Cent
	Verbrauch Summe p.a.	586.748 kWh	Autarkiegrad	16 %
	Autarkiestrom	90.946 kWh		

Die Ergebnisse basieren auf Annahmen, Erfahrungswerten, Simulationen und Daten, für die keinerlei Haftung übernommen werden kann.